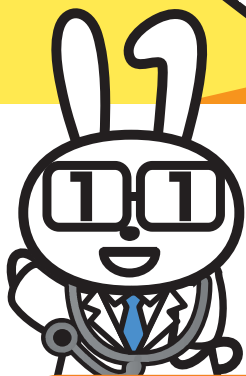


マイナ受付

対応しています

医療機関や薬局で、保険証の代わりに
マイナンバーカードを使う新たな方法。
それが「マイナ受付」です。



マイナンバーカードが 保険証として使えます。

マイナンバーカードを保険証として使うと

POINT 01

より良い医療が可能に!



初めての医療機関等でも、薬剤情報等の閲覧機能を使えば、今までに使った薬の情報が共有でき、より適切な医療が受けられるようになります。 ※閲覧できるのは、医師・歯科医師・薬剤師等有資格者のみです

POINT 02

手続きなしで限度額以上の一時的な支払が不要に!



限度額適用認定証等がなくても、高額療養費制度における限度額を超える支払が免除されます。

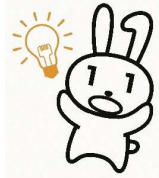
このステッカーが目印!



事前に登録するだけで利用できます!



マイナンバーカードの健康保険証利用で/ 過去のデータに基づく服薬指導が 受けられるようになりました！



顔認証付きカードリーダーで同意をすると、
初めての薬局でも、今までに使った正確な薬の情報や
ご自身の過去の受診歴・診療情報を踏まえた健康状況が薬剤師と共有でき※1、
より多くの情報に基づいた、服薬指導を受けることが可能となります。

患者様の同意のもと薬剤師が閲覧できる情報

特定健診情報

メタボ健診とも
呼ばれているよ。

40歳から74歳までの方を対象に、メタボリックシンドロームに着目
して行われる健診結果の情報です。

※75歳以上の方の健診情報は、後期高齢者健診情報です。

診療/薬剤情報

医療機関を受診した際の診療情報※2および薬局等で受け取ったお薬の情
報※3です。

※2 医療機関名、受診歴、診療年月日、診療行為名（放射線治療、画像診断、病理診断、医学
管理等、在宅医療のうち在宅療養指導管理料、処置のうち人工腎臓、持続緩徐式血液濾過、
腹膜灌流）などが対象です。

※3 注射・点滴等も含む薬剤情報です

同意画面のイメージ ※4

▼特定健診情報

(40歳以上対象)
過去の健診情報を当機関に提供する
ことに同意しますか。

この情報はあなたの診察や
健康管理のために使用します。

同意する

同意しない

▼診療/薬剤情報

過去の診療・お薬情報を当機関に
提供することに同意しますか。

この情報はあなたの診察や
健康管理のために使用します。

同意する

同意しない

※1 同意に基づいて、薬局からオンライン資格
確認実施機関に特定健診情報等を照会し、薬局
へ提供されます。

※4 同意画面はイメージです。

マイナンバーカード 保険証

検索